

INSTI®

Autotest HIV HIV Self Test

Istruzioni per l'uso

LEGGERE PRIMA DELL'USO



Passaggio 2: Test



1. Agitare e versare tutto il liquido. Attendere finché il liquido non scompare.

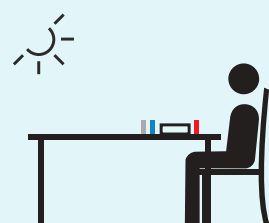
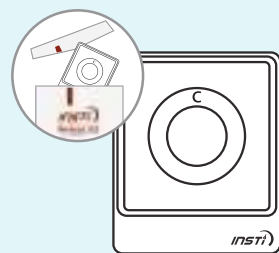
2. Agitare e versare tutto il liquido. Attendere finché il liquido non scompare.

SUGGERIMENTO: Potrebbe essere necessario picchiare delicatamente il flaconcino 2 per far fuoriuscire tutto il liquido.

3. Agitare e versare tutto il liquido. Attendere finché il liquido non scompare.

Preparazione

Video di formazione disponibile su: www.insti.com



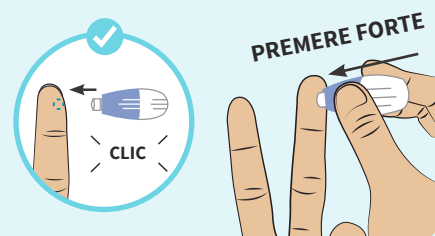
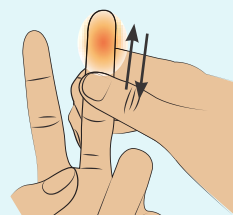
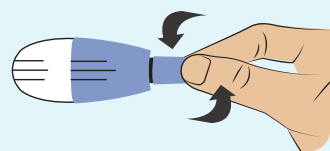
1. Aprire la busta del dispositivo del test.
IMPORTANTE: pulire e asciugare le mani.

2. Collocare il dispositivo del test su una superficie piana.

3. Rimuovere il cappuccio del flaconcino 1. Collocare su una superficie piana.
AVVERTENZA: il flaconcino 1 contiene del liquido. Maneggiare con cura.

Passaggio 1: Prelevare il campione di sangue

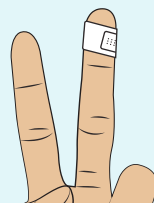
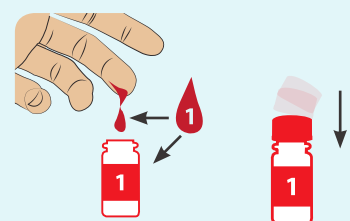
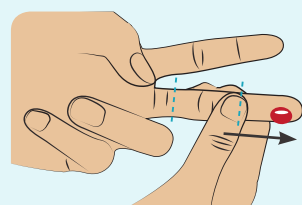
In caso di problemi durante il prelievo del sangue, consultare le Domande frequenti riportate nella parte posteriore di questo documento.



1. Ruotare ed estrarre la punta della lancetta. Gettare via la punta.

2. Strofinare il dito e la mano per aumentare il flusso sanguigno.

3. Posizionare la lancetta lateralmente sulla punta del dito.



4. Strofinare il dito per generare una **GRANDE** goccia di sangue.

5. Far **CADERE** 1 goccia nel flaconcino 1. Ruotare il cappuccio del flaconcino 1.

6. Applicare un cerotto adesivo.

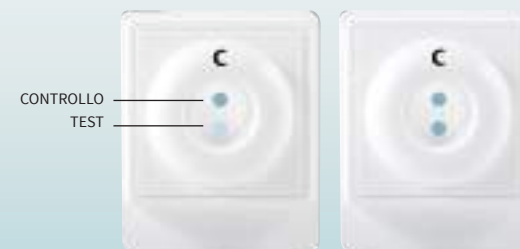
Passaggio 3: Leggere il risultato

Leggere il risultato immediatamente o entro 1 ORA.



Negativo

Il risultato del test è negativo.



Positivo

Due puntini indicano che il risultato del test è positivo. Probabilmente l'utilizzatore è positivo all'HIV. I risultati positivi **DEVONO** essere confermati da un medico.



Non valido

Il test non ha funzionato. Se appare il puntino di controllo, significa che il test è stato eseguito correttamente.

SUGGERIMENTO: Un puntino può risultare più chiaro dell'altro. In rari casi, sul puntino del test può apparire un cerchio tenue; si tratta comunque di un risultato positivo.

Risultato negativo

Come in molti test, esiste la possibilità di ottenere risultati falsi. Per ridurre la possibilità di risultati falsi, assicurarsi di seguire le istruzioni e di utilizzare correttamente il test. Se il risultato è negativo ma negli ultimi 3 mesi si è preso parte ad un'attività a rischio di HIV, ci si potrebbe trovare in quello che viene definito "periodo finestra" e si consiglia pertanto di ripetere il test in un secondo momento.

Risultato positivo

Consultare al più presto possibile un medico e informarlo di aver eseguito un autotest per la diagnosi dell'HIV. Tutti i risultati positivi devono essere confermati da un test di laboratorio.

Cosa fare dopo un risultato positivo?

Essere affetto da HIV non significa avere l'AIDS. Con la diagnosi e il trattamento precoci, è improbabile che si svilupperà l'AIDS.

Smaltimento

Smaltire in conformità ai regolamenti locali. Riporre tutti gli elementi nell'imballaggio esterno. Gettarli nel cestino dei rifiuti.



